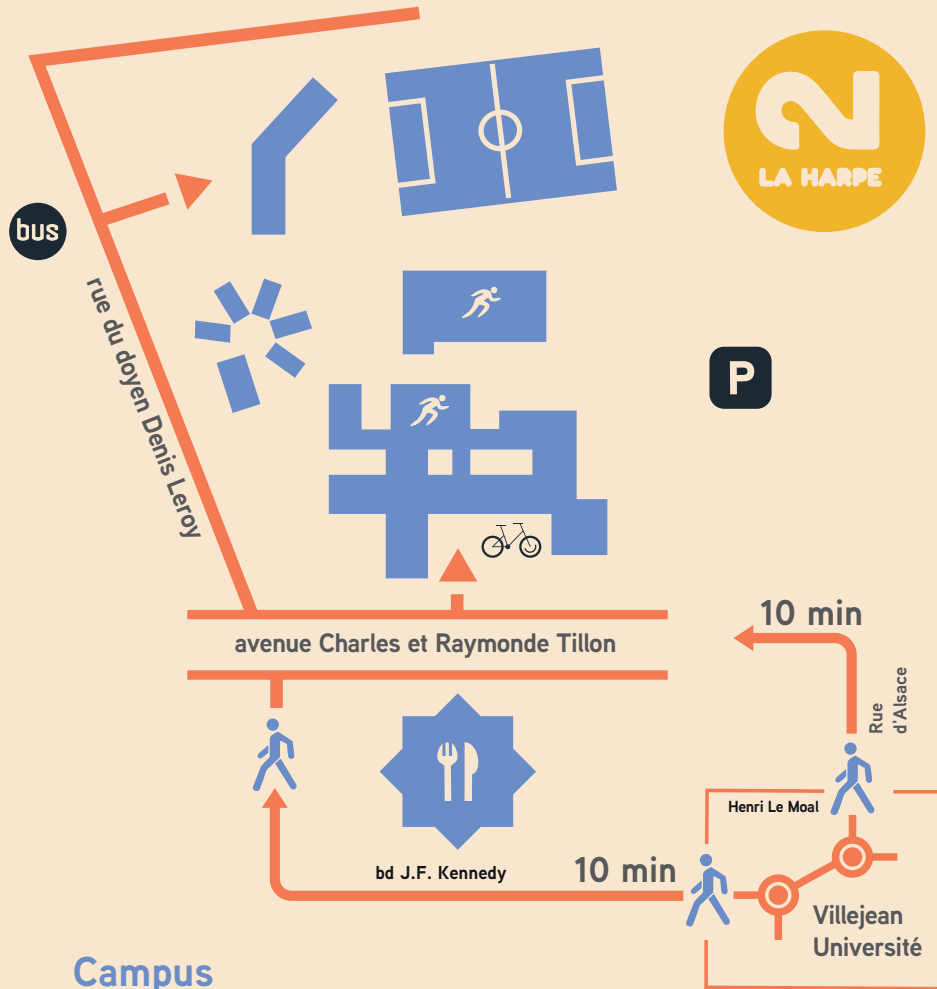


-  Parc vélos
-  Équipement sportif
-  Parking voiture
-  Amphithéâtre
-  Métro
-  Entrée bâtiment
-  Bus
-  Restauration
-  Vélos STAR
-  Bibliothèque
-  En travaux



Campus Villejean
 Place du recteur Henri Le Moal
 CS 24307 35043 Rennes Cedex
 Tel. : +33 (0)2 99 14 10 00

Campus La Harpe
 Avenue Charles et Raymonde Tillon
 CS 24414 35044 Rennes Cedex
 Tel. : +33 (0)2 99 14 10 00


UNIVERSITÉ RENNES 2
WWW.UNIV-RENNES2.FR



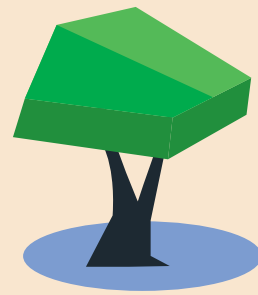

 Université de Rennes 1
 Campus Santé

Bâtiment A (Quadrillage - entrée c6)

- Amphi A1 Malik Oussekiine
- Amphi A2 Jean Mounier
- Amphi A3 Michel Denis
- Amphi A4 Henri Fréville

UFR Sciences sociales

- Salle Jacques Léonard



Bâtiment B (Quadrillage - entrée c4)

- Amphi B019
- Amphi B1 Guillevic
- Amphi B2
- Amphi B3
- Amphi B4 Lamennais
- Amphi B5 Feuillerat
- Amphi B6 De Martonne
- Amphi B7 Henri Sée
- Amphi B8 Renan

UFR Arts, Lettres, Communication (ALC)

- Bibliothèque ALC - Charles Foulon
- Bibliothèque de Sciences sociales

Bâtiment C (Quadrillage - entrée b3)

Centre de ressources et d'études audiovisuelles (CREA)

Bâtiment D (Quadrillage - entrée c3)

- Amphi D1 Descartes
- Reprographie
- Salle Bourdon
- Direction des ressources immobilières (DRIM)
- Centre international rennais d'études du français pour étrangers (CIREFE)
- Direction de la recherche et de la valorisation (DRV)
- Service des relations internationales
- Observatoire des parcours étudiants et de l'insertion professionnelle (OPEI)

Bâtiment E

UFR langues fermé pour travaux de réhabilitation Amphithéâtres selon travaux



Bâtiment F (Quadrillage - c7)

- Salles de cours F15 à F19

Bâtiment G (Quadrillage - entrée g4)

- Salles de cours G1 à G12

Bâtiment H (Quadrillage - entrée d2)

Bibliothèque centrale (BU)

- Centre de formation aux carrières des bibliothèques (CFCB)
- Unité régionale de formation et de promotion pour l'information scientifique et technique (URFIST)
- Galerie Arts & Essai



Bâtiment I (Quadrillage - entrée g4)

- Institut d'aménagement et d'urbanisme de Rennes (IAUR)
- Service formation continue et alternance (SFCA)
- Institut des sciences sociales du travail (ISSTO)
- Crèche parentale "Au clair de la lune"

Bâtiment K (Quadrillage - f5)

- Salles de cours K1 à K20

Bâtiment L (Quadrillage - entrée d4)

- Amphi L1
- Amphi L2 Oteroro Seco
- Amphi L3 Hélène et V. Basch
- Médiathèque

UFR Langues

Bâtiment M

André Mussat (Quadrillage - entrée b3)

- Espace M



Bâtiment N (Quadrillage - entrée b5)

Maison de la recherche en sciences sociales

- Bibliothèque François Lebrun

Bâtiment O (Quadrillage - entrée b2)

- Amphi O1
- Auditorium Le Tambour (entrée b2)
- CFMI Centre de formation de musiciens intervenants
- Bibliothèque de musique
- Service culturel



Présidence (Quadrillage - entrée c2)

- Accueil général
- Galerie La Chambre claire
- Espace accompagnement étudiants - accueil scolarité
- accueil orientation / insertion professionnelle
- Direction des études et de la vie universitaire (DEVU)
- Relais handicap
- Service universitaire d'information et d'orientation, Insertion professionnelle (SUIO-IP)
- Direction des finances et du pilotage (DFP)
- Direction des ressources humaines (DRH)
- Direction générale des services (DGS)
- Service de la présidence
- Cellule communication



Érève, maison des étudiants (Quadrillage - entrée d5)

- Service santé des étudiant-e-s (SSE)
- Associations étudiantes :

Ar Vuhez, l'Arène théâtre, Scén'Art ...

- Épicerie gratuite
- Radio C lab
- Salle Pina Bausch
- Restauration
- Cabinet du livre d'artiste



Bâtiment S (Quadrillage - entrée f4)

- Amphi S1 Alain Lieury

UFR Sciences humaines

- Bibliothèque de sciences humaines
- Centre de formation des psychologues de l'éducation Nationale (CEFOPsyEN)
- Cossec Villejean - SIUAPS



Pôle Numérique (Quadrillage - entrée c5)

- Télé-amphi T1
- Salles numériques UBL
- Pôle insertion professionnelle (SUIO-IP)
- Service universitaire de pédagogie (SUP)



Bât. Germaine Tillion (Quadrillage - b7)

MSHB

- Amphi Robert Castel
- Maison des Sciences de l'Homme en Bretagne (MSHB)
- Presses universitaires de Rennes (PUR)
- Cinémathèque de Bretagne
- Librairie du campus

Stade d'athlétisme Robert-Poirier (Quadrillage - entrée f6)

Terrain Jesse Owen (Quadrillage - f6)

Campus La Harpe

- Amphi Autissier
- Service interuniversitaire des activités physiques et sportives (SIUAPS)



Université Rennes 2
Plan des Campus Villejean & La Harpe